

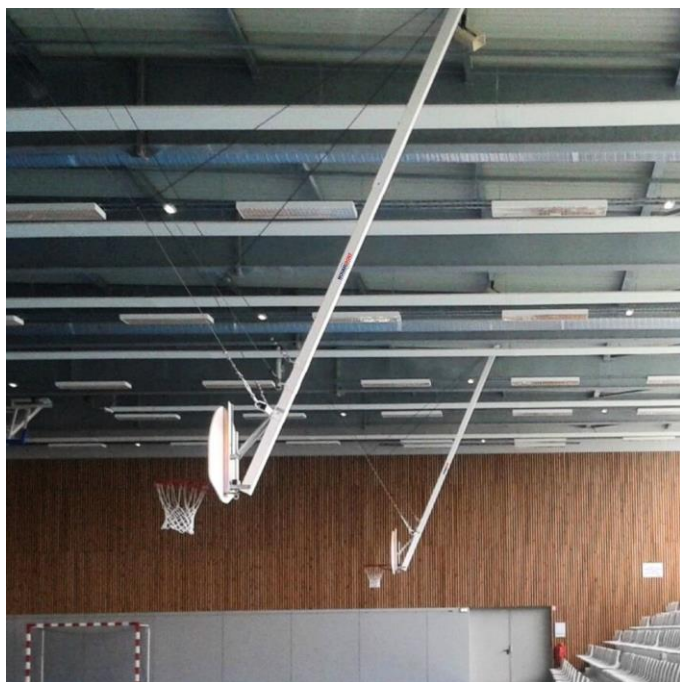
BÂTI DE BUT DE BASKET RELEVABLE EN CHARPENTE HAUTEUR DE CERCLE RÉGLABLE POUR PETITS PANNEAUX

FICHE PRODUIT

Normes et réglementations : Conforme à la norme NF EN 1270
Et au code du sport article R322-19 à R322-26

FABRIQUÉ EN TOURAINE

FICHE PRODUIT



Coloris standard : poudrage blanc RAL 9003
Autres coloris en option : nous consulter

CARACTÉRISTIQUES DU PRODUIT

Bâti de but de basket **relevable, suspendu à la charpente (ou au mur)** - Permet de déporter le but du mur ou d'échapper l'aire de jeu

- **Hauteur du cercle réglable**
- Composé d'un bras réalisé en tube carré de 110 x 110mm coté articulation et tube carré de 100x100mm coté panneau
- Mise en position et stabilité assurées par 2 haubans
- Livré avec câblerie et poulies de renvois

Prévoir :

- Dispositif **anti chute obligatoire en sus**
- Ferrures d'accroche en sus

Unité de vente : Unité

